

Architektur

Stadt

Kultur

Werkverzeichnis

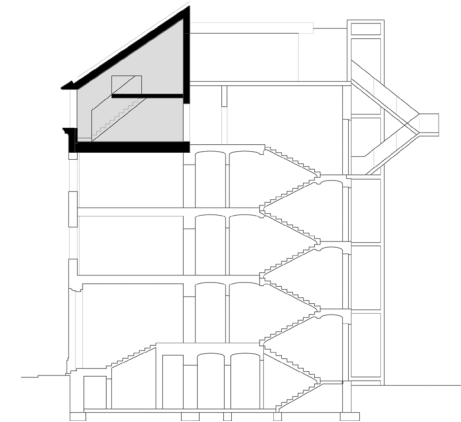
Büro

Haus am Dach

Ein privates Penthouse in der Stadt

Durch Argumentation über die Stadtgestalt wurde das Dach straßenseitig auf die Höhe der angrenzenden Traufflinien angehoben und der Wert des Dachbodens somit wesentlich erhöht. Die neu entstandenen 7 Mietwohnungen in Uninähe sind mit einer durchgehenden transparenten Glasfassade und großzügigen Galerien gut nutzbar und dienen als Anlageprojekt. Hofseitige Elemente des Ensembles wurden neu interpretiert und somit ein zeitgemäßes Penthouse in den ruhigen, grünen Innenhof möglich. Der offene Grundriss schafft ein luxuriöses Raumgefühl auf wenig Fläche, entlang der völlig transparenten Längsseite ist eine Terrasse vorgelagert. Das Nachrüsten von Lift und Fernwärme im Zuge des Ausbaus sind weitere Synergien im öffentlichen Interesse zur Sicherung der Wohnfunktion in derartigen Stadtvierteln.

Dachausbau . Niedrigenergiestandard. Frei Finanziert.



Auftraggeber: K&S Immobilien
Leistung: Entwurf / Planung, ÖBA
Umfang: 300 m² NFL
Planung/Umsetzung: 2004–2005 / 2005–2006