

Architektur

Stadt

Kultur

Werkverzeichnis

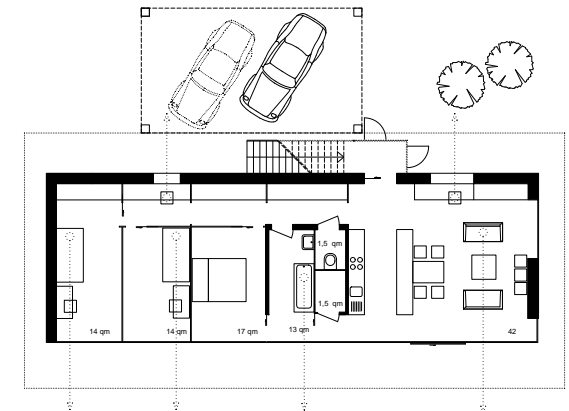
Büro

The Bride Side of Life

Entwicklung eines Prototypen

"The Bride Side of Life" ist die Weiterentwicklung unseres erfolgreichen Haus mit Ausblick zu einem Systemhaus. Es eignet sich als Anlage mit 2-8 WE zur Nachverdichtung in Einfamilienhausgebieten. Die Modellpalette (60-140m²) basiert auf den Entwurfsprinzipien des gebauten Architektenhauses: Der offene Grundriss und die flexible Raumeinteilung bieten maximale Nutzfläche bei minimaler Bruttogeschosßfläche und bedeutet Kostenersparnis bei luxuriösem Raumerlebnis. Alle Zimmer sind zum Garten orientiert, was neben bestem Schall- und Wärmeschutz zur Nordseite auch höchste Energieeffizienz durch Solarnutzung garantiert. Auf Basis des Prototyps werden Partner zur Projektentwicklung oder Liegenschaften für die Umsetzung gesucht.

Passivhaus



Auftraggeber: Eigeninitiative
Leistung: Projektentwicklung, Entwurf
Umfang: 2 - 8 WE à 60 - 140 m² NFL
Planung/Umsetzung: 2009 / offen